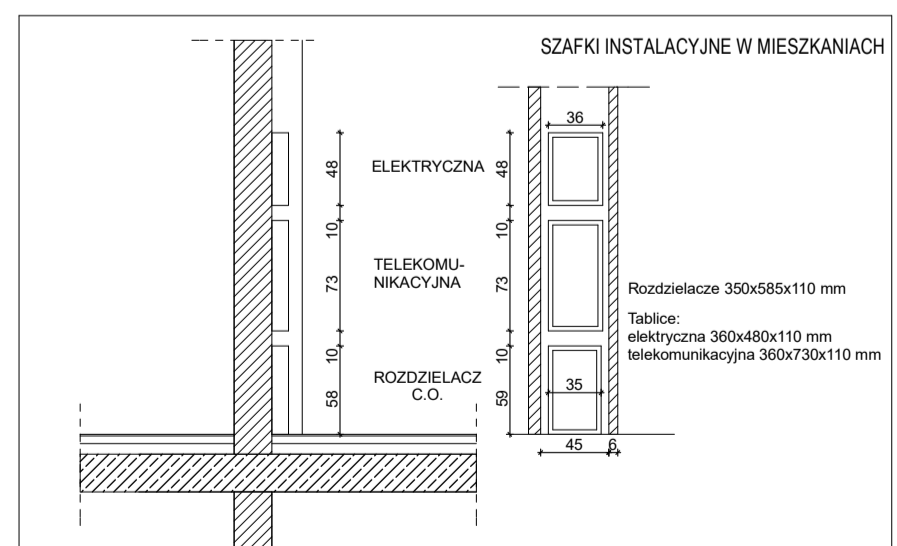
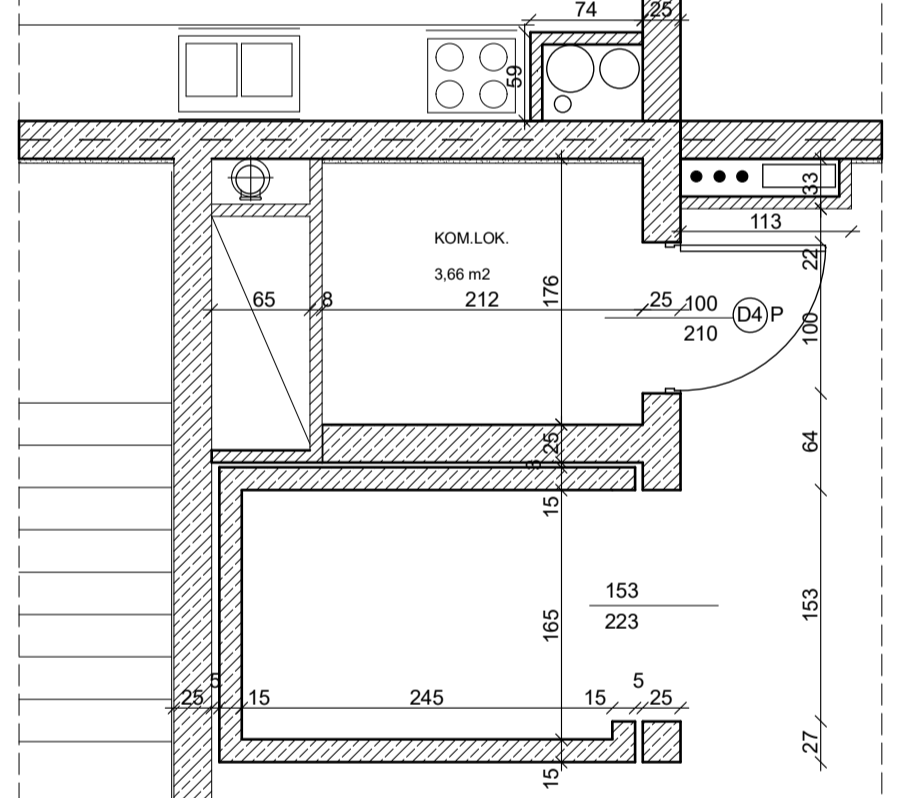


KONDYGNACJA POWTARZALNA IV-VI

Szyb windy VI kondygnacji



			
OBIEKT:	ZESPÓŁ BUDYNKÓW MIESZKALNYCH WIELORODZINNYCH W REJONIE UL. MALLERA, SKOWRONIEGO W KRKÓWIE		
RYSUJEK:	BUDYNEK NR 1a KONDYGNACJA IV - VI		
RODZAJ OPACZNIWA:	PROJEKT WYKONAWCZY		
PROJEKTOWAŁ:	IMIĘ I NAZWISKO	NR UPRAWNIENI	DATA
SPRAWDZIŁ:	IMIĘ I NAZWISKO	NR UPRAWNIENI	DATA
			SKALA
			NR RYS.